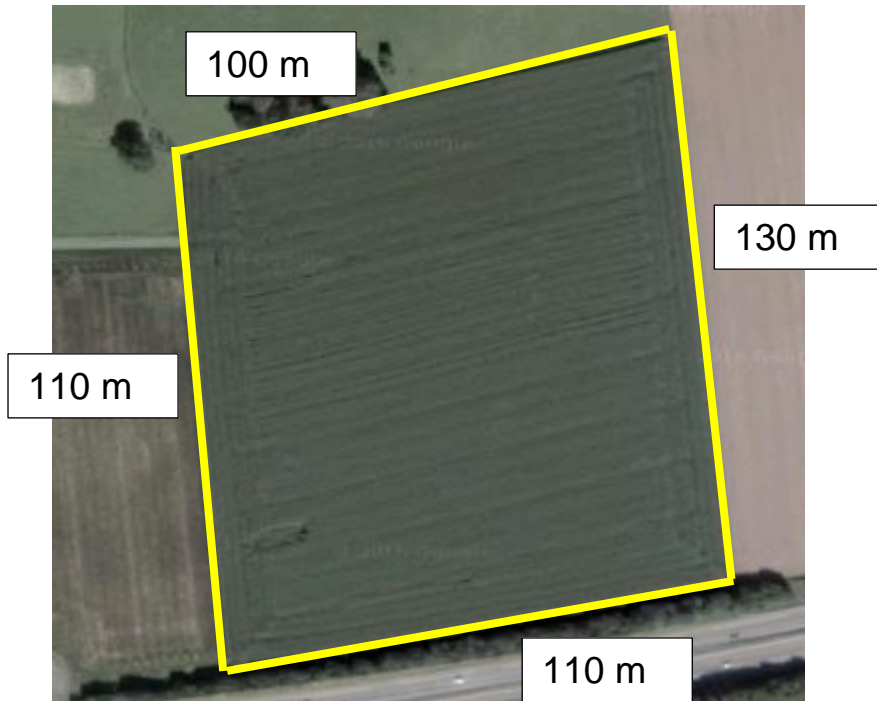


Exercice 1 :

Voici un champ vu du ciel et ses dimensions :

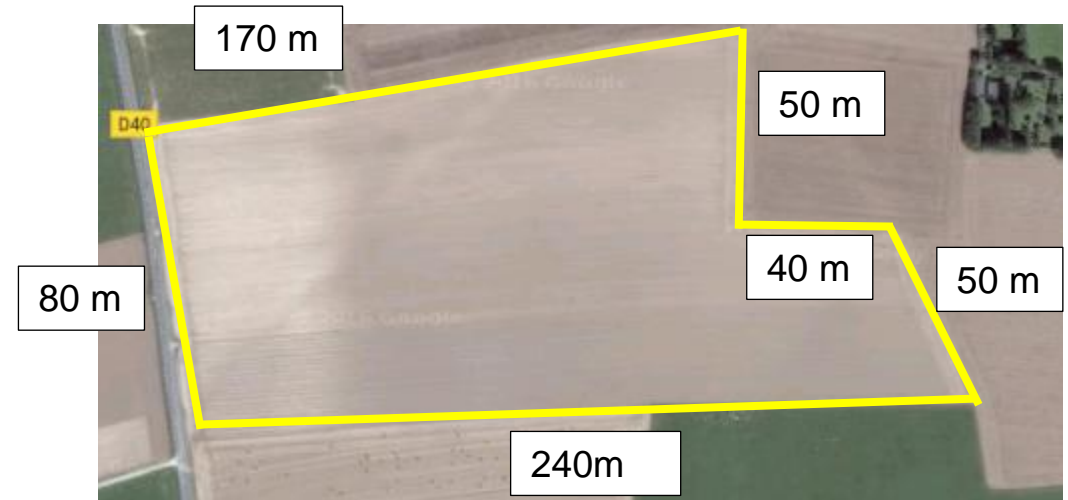


L'agriculteur veut mettre une clôture sur tout le tour du champ.

◆ Calcule la mesure du tour du champ :

Exercice 2 :

Voici un champ vu du ciel et ses dimensions :



L'agriculteur veut mettre une clôture sur tout le tour du champ.

◆ Calcule la mesure du tour du champ :